

Czyszczenie Hoppera

Przed rozpoczęciem czynności konserwacyjnych należy wyłączyć Rozmieniarkę!!

1. Po wyłączeniu Rozmieniarki należy odłączyć przewód łączący hopper ze sterownikiem.



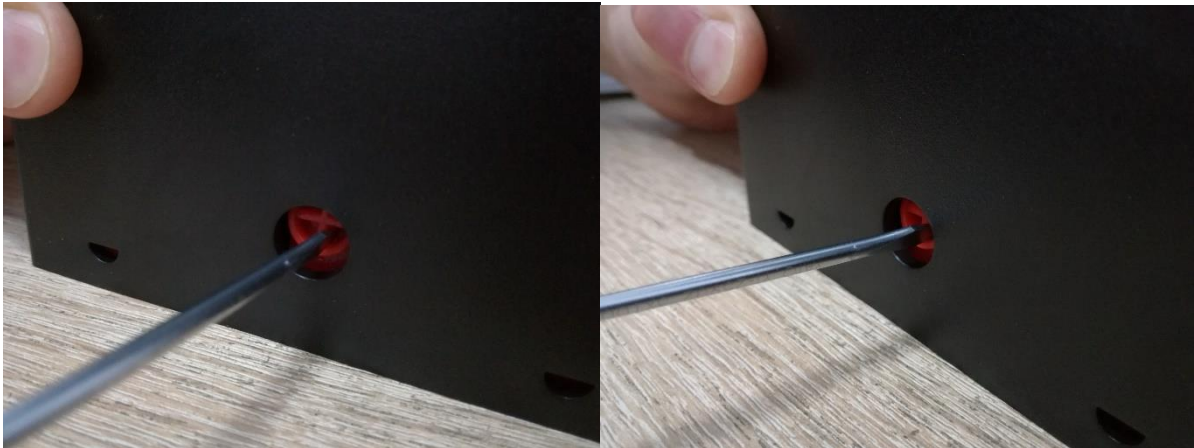
Rys. 1.1. Wtyczka przewodu do hopperów.

2. Należy zlokalizować mocowanie hoppera – czerwone koło z krzyżem w środku.



Rys. 1.2. Mocowanie hoppera.

3. Mocowanie hoppera (czerwone koło) należy wcisnąć do środka na głębokość ok. 5-7 mm, równocześnie ciągnąc hopper delikatnie ku górze.



Rys. 1.3. Wciśnięte mocowanie hoppera.

4. Po zwolnieniu blokady hopper powinien wystawać z jednej strony. Można go wtedy wyjąć z urządzenia.



Rys. 1.4. Hopper po zwolnieniu blokady.

5. Należy zwolnić blokadę nadstawki, przesuwając czerwony przycisk w dół zgodnie ze wskazaniem strzałki na niej umieszczonej.



Rys. 1.5. Blokada nadstawki.

6. Nadstawkę zsuwamy z hoppera zgodnie z kierunkiem pokazanym na poniższym rysunku. **HOPPER MUSI BYĆ PUSTY !!**



Rys. 1.6. Kierunek zdejmowania nadstawki.

7. W celu odblokowania wylotu monet można zdjąć plastikowy element zamykający wylot.



Rys. 1.7. Wylot monet.

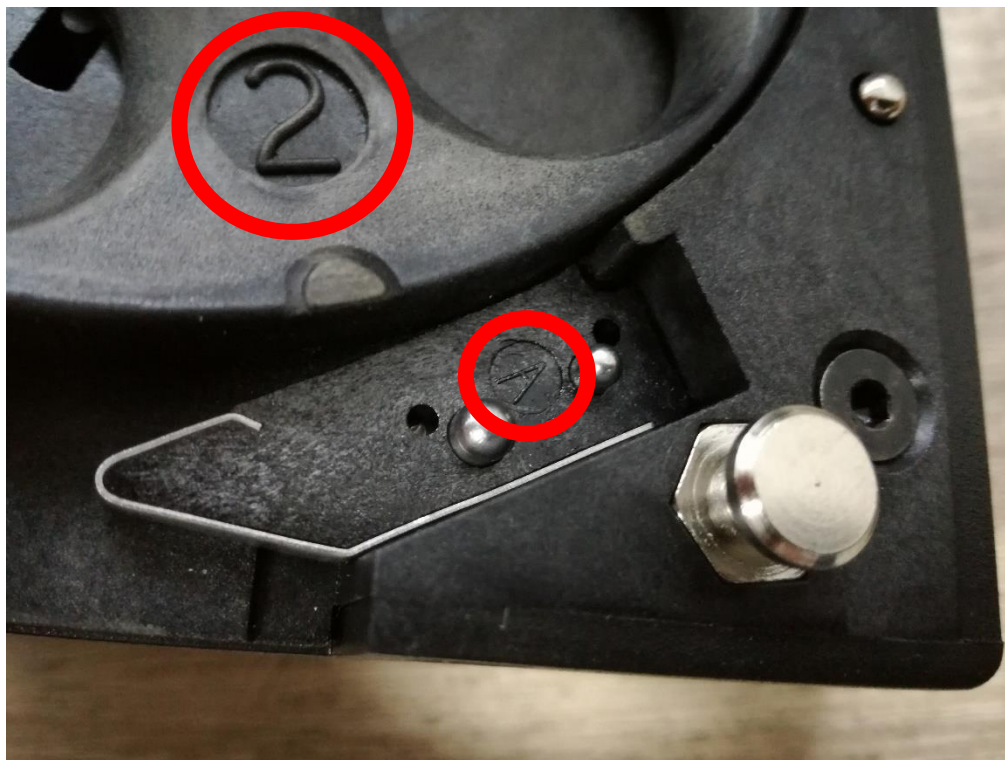
8. Hopper należy wyczyścić głównie pod dyskiem – w tym celu dysk należy zdjąć poważając go lekko od spodu lub chwytając w miejscu okrągłych otworów.



Rys. 1.8. Hopper z wyjętym dyskiem i blokadą wylotu monet.

9. Hopper należy czyścić lekko zwilżoną szmatką, bez użycia detergentów. Wszelkie detergenty, a także jakikolwiek nadmiar wody, który mógłby zostać w hopperze, mogą prowadzić do jego nieprawidłowego funkcjonowania lub uszkodzenia.

10. Oznaczenia dysku i pazura w hopperze wskazane są na poniższym rysunku.



Rys. 1.9. Oznaczenia elementów hoppera.